

il bagno

OGGI E DOMANI



COPERTINA AQUALITE BY STUDIO APOSTOLI. SULLA VIA DEL WELLNESS CON NEWFORM **IL BAGNO È ON DEMAND**, BASTA CHIEDERE! **ISH 2017**: TORNA DESIGN ITALIA, LA COLLETTIVA DI ASSO BAGNO

SPECIALE BAGNO ON DEMAND

IL BAGNO COME



TU LO VUOI

Sanitari, rivestimenti, docce, rubinetteria, accessori. Le proposte sono infinite e permettono mille diverse soluzioni per rendere il bagno un ambiente unico e personalizzato. Oggi il mercato lo consente.

text by **Mara Cappelletti**

Secondo LivingScapes, la ricerca condotta dal Salone del Mobile.Milano Trend Lab sugli stili dell'abitare, un tempo ambienti e arredi erano molto più standardizzati, perché tali erano le consuetudini domestiche, calibrate su case molto simili tra loro. Oggi invece gli scenari dell'abitare sono più personali e soggettivi, mentre le abitazioni hanno dimensioni sempre più contenute. Nel corso del tempo, il bagno è andato modificandosi per soddisfare una pluralità di abitudini. Funzionalità, comfort e personalizzazione sono comunque le caratteristiche più richieste dagli utenti che amano curare questo spazio privato, anche quando è piccolo. Il 'fatto su misura' e la personalizzazione sono valori che i clienti apprezzano molto e che ricercano con passione. A progettisti e rivenditori la capacità di trasformare lo spazio bagno... come tu lo vuoi!

In apertura la serie di vasche da bagno Squaro Edge 12 in Quarry®, prodotte da Villeroy & Boch (design by Gesa Hansen). I pannelli laterali colorati sono disponibili in oltre 200 tonalità tra cui scegliere: 15 colori ispirati alla natura e alle stagioni di Parigi pensati dalla designer tedesco-danese Gesa Hansen, a cui si aggiunge un ampio spettro di colori RAL o NSC standard, in finiture sia opache che lucide.



si caratterizza per l'utilizzo sovrapposto di materiali e textures che procedono per stratificazione. Il colore pieno si mescola a elementi metallici che a loro volta giocano con le differenti matericità degli smalti. Gli effetti di trasparenza ottenuti con la stesura disomogenea dei composti restituiscono alla superficie un effetto vissuto e usurato e le figure geometriche stampate sui formati base arricchiscono ulteriormente la collezione con eleganti e raffinati motivi decorativi. Per un totale di trentaquattro articoli commerciali, la gamma è costituita da sei tinte unite, cinque motivi a rombo e cinque motivi a triangolo; tutto nel doppio formato 60x60 / 20x20.

... E PER ARREDARE

Il colore è protagonista non solo nelle ceramiche, ma anche nei mobili e nei complementi.

Nella linea di sistemi componibili Qamar disegnata da Sergio Brioschi per l'innovazione, abbinata ad una forte caratterizzazione e personalità, genera una linea di mobili da bagno in cui l'estetica diventa protagonista, non tralasciando la funzionalità dei componenti, la fruibilità degli spazi e la tecnologia dei dettagli. Il disegno essenziale della struttura perimetrale, l'inserimento di maniglie di grandi dimensioni, il gioco di asimmetrie delle superfici e i dettagli cromati sono gli elementi caratterizzanti di riconoscibilità in un'ampia gamma esistente. La sottile cornice disponibile in vetro retro-verniato in varie tonalità cromatiche o in specchio argento, bronzo o fumé è la principale peculiarità, con cui abbinare le finiture in effetti tessuto, i laminati o i colori laccati, scelti dal designer tra le ricche proposte, per creare composizioni uniche e armoniche.

Dotata di chiusura soft-close per non rinunciare mai alla funzionalità, la nuova serie di cabine doccia AcruX di Samo presenta un ampio ventaglio di colori opachi personalizzabili in base al piatto doccia e una maniglia tutta nuova dal design minimal e raffinato.

Polaris Design, sempre di Samo è una soluzione sobria ed elegante per dare vita a una cabina doccia in cui sono protagonisti i giochi di luce e le trasparenze. Un prodotto estremamente versatile, grazie anche alla possibilità di applicare sui vetri delle moderne e raffinate finiture a stampa digitale.

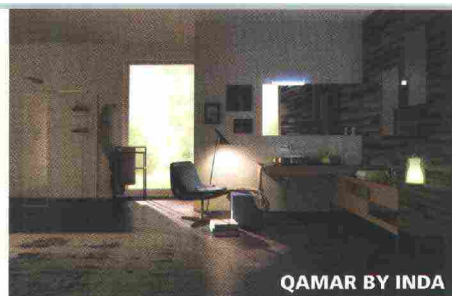
Varianti di colore per una forma unica, contraddistinguono il lavabo Track disegnato da Prospero Rasulo per Valdama. Caratterizzato da una forma ben definita, una geometria semplice e assoluta che accoglie al suo interno la matericità morbida della ceramica. Track è disponibile in tre varianti dimensionali e diversi colori con finitura lucida o opaca.

In risposta ai desideri degli utenti e a nuovi stili d'arredo, Victoria + Albert ha lanciato 6 nuove finiture per l'esterno delle proprie vasche da bagno in Quarrycast, materiale costituito da roccia calcarea Volcanic Limestone naturalmente bianca miscelato con resina che ha elevate caratteristiche di isolamento termico, resiste al calore e agli shock termici. Sono 4 colori brillanti e 2 opachi per rispondere a tutte le esigenze di privati, arredatori e contractors - non più solo una semplice "scatola bianca" - ma un'aggiunta di personalità e tocco individuali. In particolare, la finitura opaca è stata realizzata a fronte della grande richiesta da parte degli utenti ed è applicata solo all'esterno della vasca.

PERSONALIZZARE L'ACQUA... SI PUÒ!

Finiture originali e proposte coordinate per complementi e accessori che arredano la stanza più intima della casa.

Disegnata da Meneghelo Paoletti Associati per la divisione Aqua Code di Fima, la Texture Collection di manopole e miscelatori comprende esclusive finiture che propongono preziosi



QAMAR BY INDA



POLARIS BY SAMO



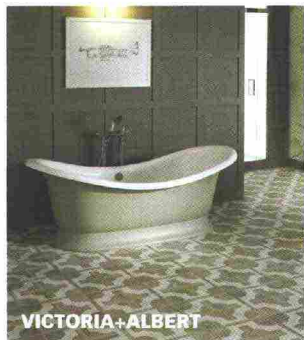
TRACK BY VALDAMA

giochi di riflessi ampliando ulteriormente la possibilità di personalizzazione per creare ambienti diversi e inimitabili che si adattano al meglio a ogni input progettuale.

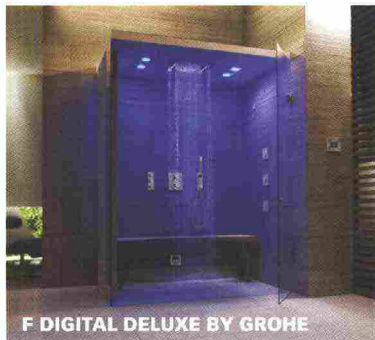
La collezione si distingue per la sua impronta contemporanea che permette di soddisfare sia il gusto classico sia quello minimal, con l'aggiunta delle nuove finiture Bianco, Nero ed Oro che affiancate alla tradizionale versione cromo rispondendo all'esigenza di realizzare accostamenti inediti e custom-made. Con la collezione ShowerPlus, Zucchetti presenta una vasta gamma di soffioni che promettono di trasformare la doccia in un percorso sensoriale in grado di coinvolgere e risvegliare tutti i sensi. Cromoterapia, aromaterapia e acqua-terapia sono le esperienze che Zucchetti offre con questa linea di prodotti dedicati al wellness e alla persona.

Queste funzioni, dall'alto contenuto tecnologico, sono state integrate all'interno di soffioni di grande impatto anche estetico, adatti all'ambiente domestico, così come al contract. È possibile scegliere e personalizzare il proprio benessere in base alle proprie esigenze e al proprio gusto: luce colorata per migliorare le funzioni biologiche del sistema nervoso e di quello immunitario, stimolazioni aromatiche per riequilibrare la sfera mentale, fisica ed energetica, varie tipologie di getti d'acqua, come quelli a pioggia delicata e nebulizzata, per ridurre lo stress, o quello a cascata, per trovare una sferzata di energia.

Anche il benessere è on demand, con il sistema "F Digital Deluxe" di Grohe SPA, un innovativo sistema doccia modulabile composto da vari elementi: moduli luce per cromoterapia, moduli casse per musicoterapia e modulo vapore per il bagno turco, possono essere installati secondo le preferenze personali oppure aggiunti a un sistema esistente. I Moduli del sistema doccia F-Digital Deluxe sono gestiti da smartphone o tablet utilizzando la Grohe SPATM app, da oggi utilizzabile con tecnologia bluetooth.



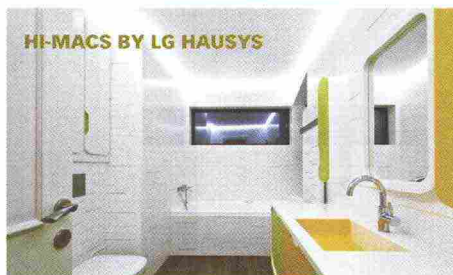
VICTORIA+ALBERT



F DIGITAL DELUXE BY GROHE



PIETRABLU BY ARBLU



HI-MACS BY LG HAUSYS



SHOWERPLUS BY ZUCCHETTI



SYSTEM BY DELTACALOR



KALDEWEI

MATERIALE ON DEMAND

Materiali all'avanguardia, finiture originali, intelligenti soluzioni architettoniche permettono una grande libertà compositiva e regalano un'esperienza sensoriale inconfondibile.

Pietrablu di Arblu è un materiale naturale composto da minerali e resine, versatile e durevole in grado di dare forma a molteplici soluzioni personalizzate. La sua versatilità permette la realizzazione di piatti doccia, pannellature, top e termoarredi, ma anche pareti, mobili e su tutta una serie di accessori quali mensole, appendini, specchiere e portasaviette. Una sintesi originale di natura e tecnologia, in tipologie diverse ed allo stesso tempo liberamente abbinabili, per sintonizzarsi con ogni spazio, stile e desiderio grazie alle finiture, Trendy, effetto ardesia, Woody, effetto legno anche in versione décapé e Well, finitura effetto pietra a spacco.

Concepita e prodotta da LG Hausys, HI-Macs è una pietra acrilica naturale in grado di assumere qualsiasi forma. Prevede un processo di riscaldamento molto semplice e presenta proprietà di stampaggio termoplastico tridimensionale, consentendo così di realizzare progetti privi di giunzioni visibili e offrendo una gamma di colori virtualmente illimitata che, in alcune tonalità cromatiche, presenta una speciale traslucenza se esposta alla luce. Grazie alle sue proprietà igieniche e alla sua impermeabilità, HI-MACS è risultato il materiale ideale sia per il rivestimento delle pareti sia per gli arredi di bagni progettati appositamente per i bambini.

Dalla collaborazione tra The Robot Design Studio e Fiora, nasce Making, una collezione nella quale sia il top che il lavabo sono realizzati con un nuovissimo materiale, il Silexpol. Esclusivo brevetto Fiora, è un materiale altamente resistente e del tutto ripristinabile, composto da una miscela omogenea di silice e quarzo agglomerata con un polimero. Making Collection è caratterizzata da una forma lineare e semplice. Integra in modo talmente armonico dimensioni e finiture del top e dei piani da far imma-

ginare il mobile come una creazione naturalmente nata da un unico frammento di pietra. Con 20 colori e tre finiture (stucco, ardesia e liscio) Making Collection offre ampie possibilità di personalizzazione.

I piatti doccia, le vasche da bagno ed i lavabi realizzati nel pregiato acciaio smaltato Kaldewei presentano vantaggi eccezionali che si ripagano nel tempo.

L'acciaio smaltato Kaldewei è un materiale di qualità che con le sue superfici vitree è al tempo stesso eccezionalmente pregiato e robusto. Lo conferma la garanzia di 30 anni offerta da Kaldewei sulla qualità del proprio materiale. L'eccezionale durata del prodotto minimizza i costi di sostituzione e modernizzazione dei bagni e gli investitori possono contare sulla sicurezza della programmazione degli investimenti. I dettagli "intelligenti" ed i sistemi di montaggio perfettamente coordinati garantiscono una minore rumorosità ed un'insonorizzazione di qualità.

CALORE CUSTOM

Frutto della creatività dello Studio Dell'Acqua Bellavitis, System di Deltacalor è un sistema innovativo che cela l'essenza stessa del suo design nella particolare tecnologia che permette libere configurazioni estetiche. System infatti è un radiatore liberamente componibile da parte dell'utente finale: si possono, infatti, montare e smontare i tubi radianti, di diverse dimensioni, su di un collettore, anch'esso di diverse dimensioni, creando infinite combinazioni estetiche, sempre con la garanzia della massima efficienza termica. È proprio il cliente a poter "disegnare" dal sito internet la propria composizione ideale. In caso di ritratteggiatura delle pareti, poi, l'accesso alla parete retrostante è estremamente facile, senza la necessità di smontare il radiatore ma semplicemente sfilando i tubi.

Sono infinite le possibilità di personalizzazione e la possibilità di creare un bagno unico costruito in base alle singole esigenze, misura, gusto e stile.



MAKING BY FIORA